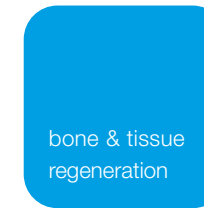


# mucoderm®

natürliche dreidimensionale  
Kollagenmatrix



Vertrieb durch:  
Straumann GmbH  
Heinrich-von-Stephan-Str. 21  
79100 Freiburg / Deutschland

Tel.: +49 761 / 4501 333  
Fax: +49 800 / 4501 400

[www.straumann.de](http://www.straumann.de)

Verantwortlicher Hersteller:  
botiss biomaterials GmbH  
Hauptstr. 28  
15806 Zossen b. Berlin / Deutschland

Tel.: +49 33769 / 88 41 985  
Fax: +49 33769 / 88 41 986

[www.botiss.com](http://www.botiss.com)  
facebook: botissdental

[indication-matrix.com](http://indication-matrix.com)  
[botiss-dental.com](http://botiss-dental.com)  
[botiss-academy.com](http://botiss-academy.com)

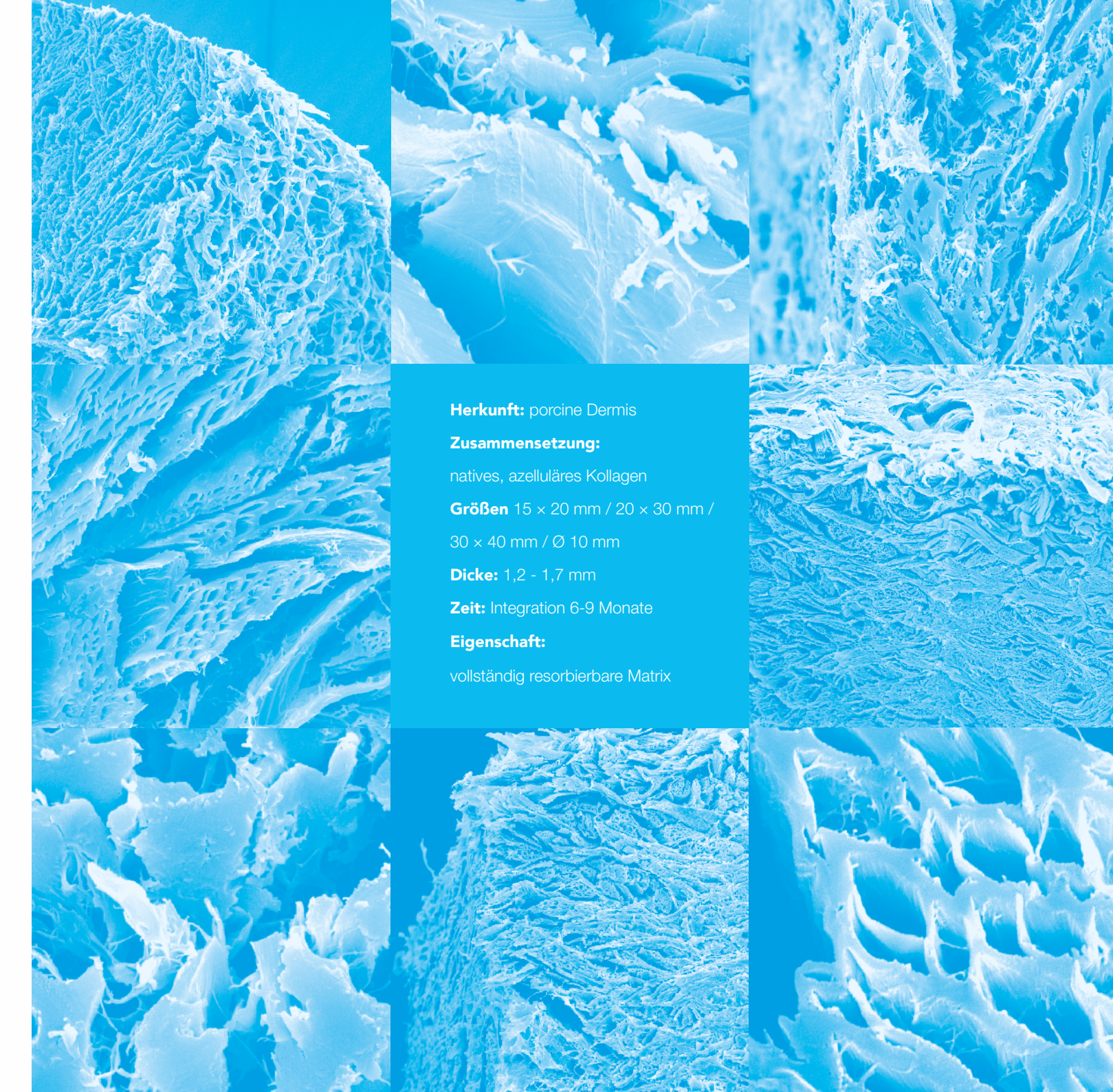
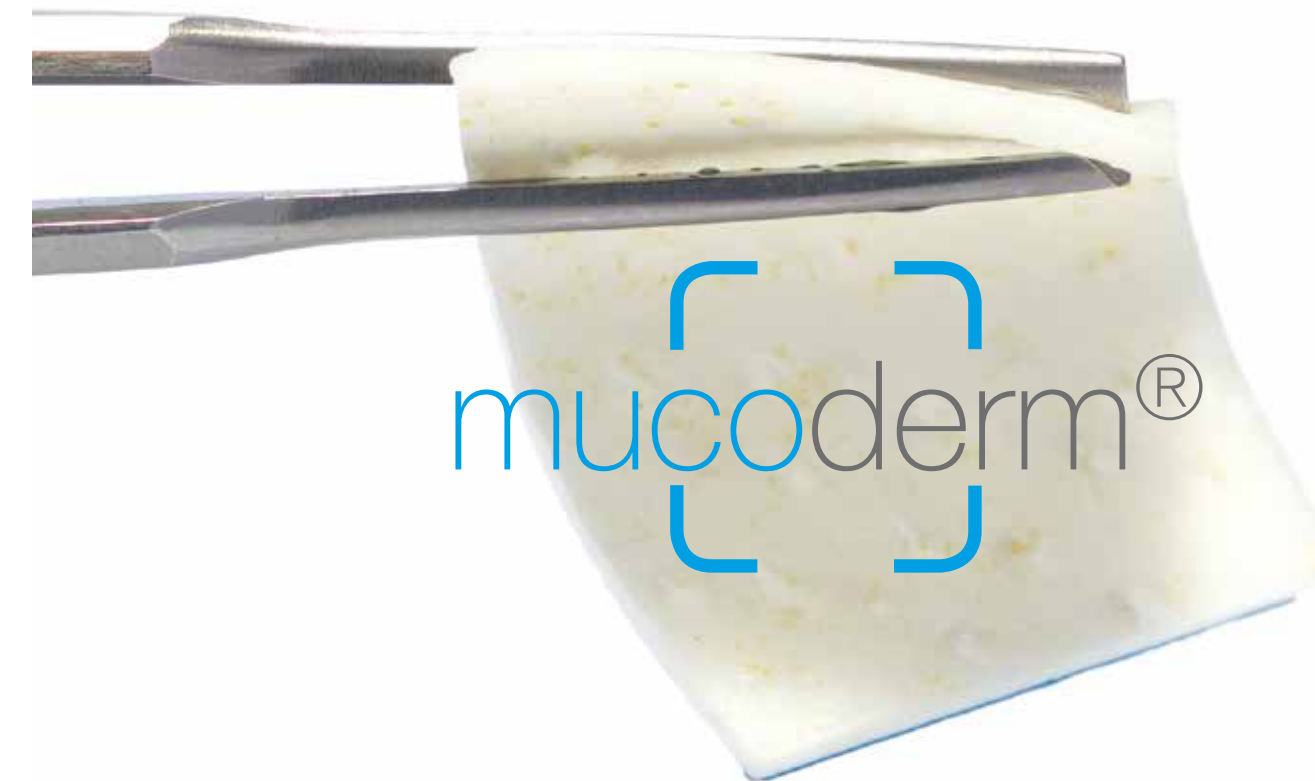
Bestimmte Produkte, die in dieser Broschüre erwähnt werden, sind möglicherweise nicht oder noch nicht in allen Ländern verfügbar. Bitte wenden Sie sich im Zweifelsfall an Ihren lokalen Straumann-Partner, um Informationen zur Produktverfügbarkeit zu erhalten.

Datenschutzhinweis:  
Ihr Widerspruchsrecht: Wenn Sie der Verarbeitung Ihrer Daten für Werbezwecke widersprechen oder eine erteilte Einwilligung widerrufen möchten, genügt jederzeit eine Nachricht an unseren Datenschutzbeauftragten per E-Mail an [datschutz.de@straumann.com](mailto:datschutz.de@straumann.com) oder per Post an Straumann GmbH, Datenschutzbeauftragter, Heinrich-von-Stephan-Straße 21, 79100 Freiburg. Dies gilt ebenso, wenn Sie aus Gründen die sich aus Ihrer besonderen Situation ergeben, der Verarbeitung Ihrer Daten widersprechen wollen.

Rev.-Nr.: MDISde-02/2017-11  
DE500414

**straumann**group  
Certified Partner

# INSIDE



**Herkunft:** porcine Dermis

**Zusammensetzung:**

natives, azelluläres Kollagen

**Größen** 15 x 20 mm / 20 x 30 mm /  
30 x 40 mm / Ø 10 mm

**Dicke:** 1,2 - 1,7 mm

**Zeit:** Integration 6-9 Monate

**Eigenschaft:**

vollständig resorbierbare Matrix



# mucoderm®

>55

wissenschaftliche Beiträge  
in 2015-17

Sichere Alternative für die Weichgewebeaugmentation

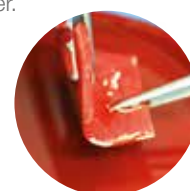
mucoderm® ist eine natürliche, azelluläre und vollständig resorbierbare Kollagenmatrix, die für den Aufbau von Weichgewebe entwickelt wurde. Die Matrix ermöglicht eine frühe Revaskularisierung und rasche Integration in das umgebende Weichgewebe. Die native Kollagenstruktur und die biologisch einzigartigen Eigenschaften machen mucoderm® zu einer wirksamen Alternative für das autologe Bindegewebe-Transplantat.

>7 Jahre

Klinische Erfahrung

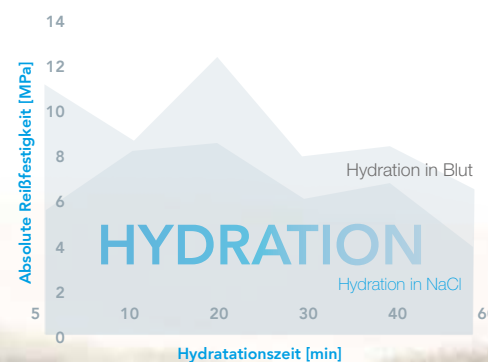
Hohe Sicherheit

Der mehrstufige Reinigungsprozess gewährleistet die vollständige Entfernung aller nicht-kollagenen Proteine, Zellen und potenziellen Immunogene, wie Bakterien und Viren. Die Gammabestrahlung stellt zudem die Sterilität des Endproduktes sicher.



Einfaches Handling nach Hydratation

Optimale Rehydrationszeit zwischen 10-20 Minuten für maximale biomechanische Stabilität<sup>1</sup>.



mucoderm®: CE 0483 Zulassung gemäß 93/42/EWG

**Prof. Dr. Dr. h.c. Adrian Kasaj, M.Sc.:** Durch meine klinische Erfahrung und Forschung kann ich sagen, dass mucoderm® eine brauchbare, sichere und patientenfreundliche Alternative zum palatinalen Bindegewebe-Transplantat darstellt. Die erzielte Wurzeldeckung und Verdickung des marginalen Weichgewebes ist charakterisiert durch ein natürliches und ästhetisches Erscheinungsbild, das den Erwartungen der Patienten entspricht.

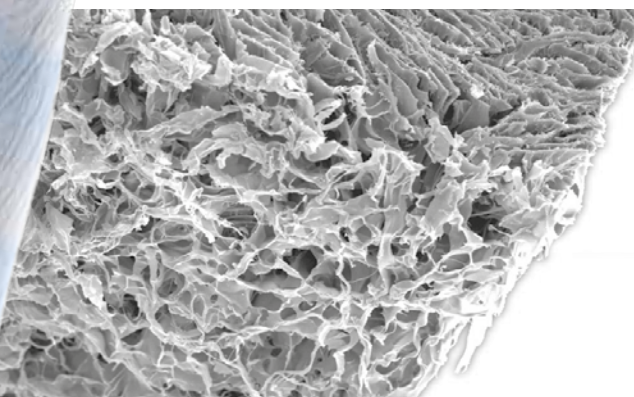
Verbesserte Ästhetik & höhere Patientenzufriedenheit

Die dreidimensionale Kollagenmatrix unterstützt eine frühe Revaskularisierung und optimale Integration in das umliegende Gewebe, was zu einem erfolgreichen ästhetischen Ergebnis führt<sup>2,4,5</sup> und mit weniger Schmerzen und Beschwerden für den Patienten verbunden ist<sup>11,12</sup>.

Homogene 3D-Matrix

Geeignetes Gerüst für die Proliferation von (Weichgewebe-) Zellen und ausgezeichnete Leitstruktur für das Einwachsen von Blutgefäßen<sup>2,3</sup>.

Zuverlässige Form- und Volumenstabilität<sup>6,9</sup>



SCHENKEN SIE IHREN PATIENTEN IHR LÄCHELN ZURÜCK

>25  
laufende Studien  
mit >30 Spezialisten  
(04/2018)

**Prof. Dr. med. dent., Dr. h.c. mult. Anton Sculean, M.Sc.:** Ich benutze in vielen Fällen mucoderm® als Alternative zum Bindegewebe-Transplantat. Aufgrund der hohen Biokompatibilität und der herausragenden mechanischen Eigenschaften, ist mucoderm® für die Tunneltechnik besonders gut geeignet. Darüber hinaus, stellt die Matrix ein ideales Trägermaterial für biologisch-aktive Substanzen, wie Emdogain® und andere Wachstumsfaktoren, dar.

**Prof. Giovanni Zucchelli, DDS, PhD:** Die adjuvante Verwendung von Emdogain® und mucoderm® bei der Rezessionsdeckung mit koronalem Verschiebelappen kann die Qualität des Attachments zwischen Weichgewebe und Wurzeloberfläche verbessern und das gingivale Volumen erhöhen. Beide Faktoren sind entscheidend für die langfristige Stabilität der Rezessionsdeckung.

Vorteile:

- Verkürzte Behandlungszeit<sup>9,10,11</sup>
- Weniger chirurgische & postoperative Blutungen<sup>9,10</sup>
- Verringerte Patientenmorbidity<sup>9,10,11</sup>

Klinischer Erfolg  
Wurzeldeckung  
bis zu 91%<sup>6,7,11</sup>  
(Miller Klasse I-III)



botiss Webinare

zum Thema mucoderm®

Giovanni Zucchelli

Attila Horváth

Bálint Molnár

Alessandro Rossi

Massimo Froscechi

Adrian Kasaj

Dávid Botond Hangyási

und viele weitere...

Hinweise zur

Anwendung und chirurgischen

Vorgehensweise in „mucoderm® –

chirurgischer Anwendungsleitfaden“

unter [www.botiss-dental.com](http://www.botiss-dental.com)

Hohe Patientenzufriedenheit<sup>11</sup>

# Klinische Indikationen

>35

klinische Fälle mit mucoderm®  
auf INDICATION-MATRIX.COM

Rezessionsdefekte

Prof. A. Sculean & Dr. R. Cosgarea, Universität Bern, Universität Marburg, Schweiz, Deutschland

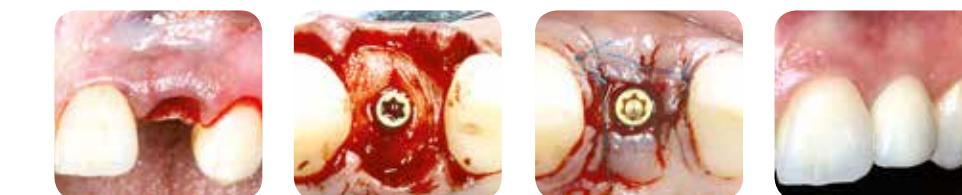


Behandlung multipler Rezessionen mit der modifizierten Tunneltechnik (MCAT)

18 Monate

Weichgewebeverdrückung

Dr. A. Puisys, Vilnius, Litauen

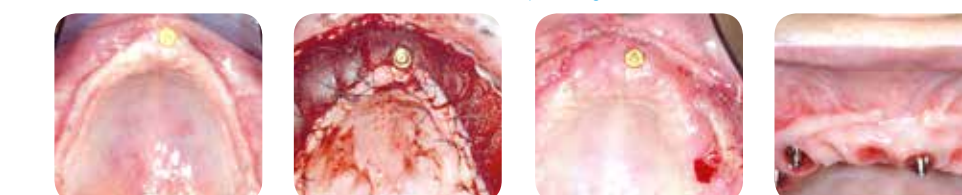


„Sofortimplantation“ mit Weichgewebeverdrückung

18 Monate

Vestibulumplastik

Prof. P. Windisch & Dr. B. Molnar, Semmelweis Universität Budapest, Ungarn



Behandlung des gesamten Oberkiefers mit mangelnder vestibulärer Tiefe und fehlendem keratinisiertem Gewebe

6 Monate

Weitere klinische Fälle unter: [www.indication-matrix.com](http://www.indication-matrix.com)!

WIR SIND GERNE FÜR SIE DA!

[mucoderm@botiss.com](mailto:mucoderm@botiss.com)

1: Kasaj et al. Clin Oral Invest. 2016; 20(6):1303-15. Epub 2015  
 2: Pabst et al. Odontology. 2016; 104(1):19-26.  
 3: Pabst et al. J Periodontol Res. 2014; 49(3):371-81. Epub 2013  
 4: Rothamel et al. Head Face Med 2014; 10: (10)  
 5: Zafropoulos et al. 2016. J Indian Soc Periodontol;  
 doi:10.4103/0972-124X.181245  
 6: Cosgarea R. 2016. Quintessence Int. 47(9):739-47.

7: Ciešlik-Wegemund. 2016 J Periodontol. 17:1-15.  
 8: Schmitt et al. J Clin Periodontol. 2018; 43(7):609-17.  
 9: Nocini et al. 2014. J Craniofac Surg. 25(3):799-803  
 10: Kasaj et al. 2014. Quintessence Int. 2016; 47(9)  
 11: Vincent-Bugnas et al. 2017. J Esthet Restor Dent. 1-7.  
 12: Scarscia A., personal communication 2016; data to be submitted, Rome, Italy